

# Faits et chiffres clés

## Forêts du Canada : nature durable et moteur économique

### Le secteur canadien des pépinières soutient la croissance économique nationale et la restauration écologique



Contribution à hauteur de **535,4 millions de dollars par an** au produit intérieur brut du Canada (moyenne pour 2019-2023)



Création de **4 378 emplois** équivalents temps plein



Production de **726 millions de semis par an**, dont environ 600 millions servent à régénérer les forêts publiques récoltées pour la production de bois d'œuvre (moyenne pour 2019-2023)

### Le Canada est un chef de file mondial en matière de certification par un tiers de la durabilité des forêts



- La certification forestière confirme que les forêts sont aménagées de manière responsable, conformément à des normes de durabilité reconnues.
- Les trois programmes de certification indépendants utilisés au Canada sont :
  - le Forest Stewardship Council
  - le Programme de reconnaissance des certifications forestières
  - la Sustainable Forestry Initiative
- Parmi les forêts du monde, 9,5 % sont certifiées de manière indépendante, et 41 % de ces terres certifiées se trouvent au Canada.



**162 millions d'hectares** de forêt certifiée au Canada (2024)



**Une superficie équivalente à celle de la France, de l'Espagne et de la Suède combinées**

### Plusieurs amphibiens et reptiles sont des indicateurs de changements environnementaux dans les forêts



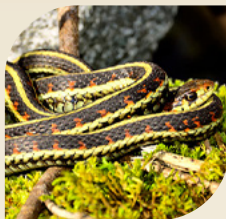
Sur les **96 espèces d'amphibiens** et de reptiles recensées au Canada, 66 sont associées aux habitats forestiers.

Les **amphibiens** vivant dans les forêts servent d'indicateurs précoces de la santé des écosystèmes forestiers en raison de leur peau perméable, qui les rend particulièrement sensibles aux changements environnementaux et à la pollution.

### Plusieurs espèces ont développé des stratégies pour survivre aux hivers canadiens :



La **grenouille des bois** peut supporter un gel partiel de son corps grâce à des composés antigel naturels, tandis que la **couleuvre rayée** hiberne en groupe dans des terriers souterrains appelés « hibernacles ».



### De nombreuses espèces forestières sont confrontées à de graves problèmes :



La **tortue des bois** est considérée comme vulnérable, principalement en raison de la fragmentation de son habitat et de la mortalité causée par les routes.

### Les forestiers professionnels du Canada : gardiens de l'aménagement forestier durable



En 2024, le Canada comptait plus de **5 500 forestiers professionnels reconnus\***.

\*Un forestier professionnel est un expert agréé qui aménage et protège les forêts en conciliant les besoins environnementaux, sociaux et économiques afin d'assurer la santé et la durabilité des forêts à long terme.

